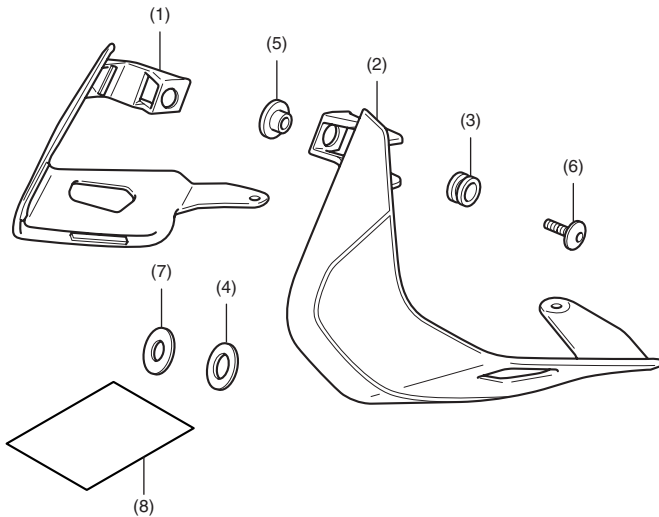


Honda Händler: Bitte händigen Sie ein Exemplar dieser Anleitung an den Kunden aus.

TEILELISTE



Nr.	Bezeichnung	Anzahl
(1)	Rechte Blende	1
(2)	Linke Blende	1
(3)	Gummi	2
(4)	Gummischeibe	2
(5)	Distanzring	2
(6)	6-mm-Schraube	2
(7)	Unterlegscheibe	4
(8)	URL-Blatt	1

ERFORDERLICHE WERKZEUGE UND KLEINTEILE

Innensechskantschlüssel (5 mm)

Isopropanol

Putzlappen

Drehmomentschlüssel

DREHMOMENTTABELLE

Ziehen Sie alle Schrauben, Bolzen und Muttern mit den vorgeschriebenen Drehmomenten an. Die Drehmomente für ausgebaute Teile sind dem Serviceheft zu entnehmen.

Bauteil	N·m	kgf·m
6-mm-Schraube	9,0	0,9

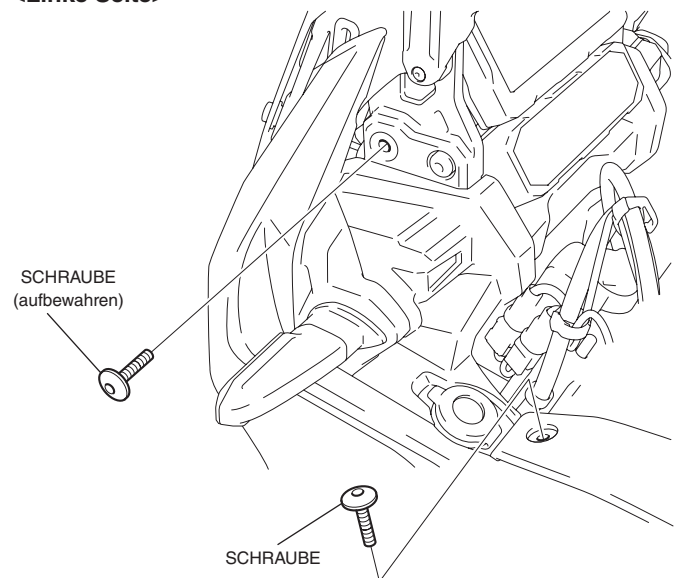
MONTAGE

ZUR BEACHTUNG:

- Erwärmen Sie die Klebestellen mit einem Föhn, wenn die Umgebungstemperatur unter 21 °C liegt.
- Das Klebemittel erreicht seine vollständige Stärke in 72 Stunden. Warten Sie mindestens 24 Stunden, bevor Sie mit dem Motorrad fahren.

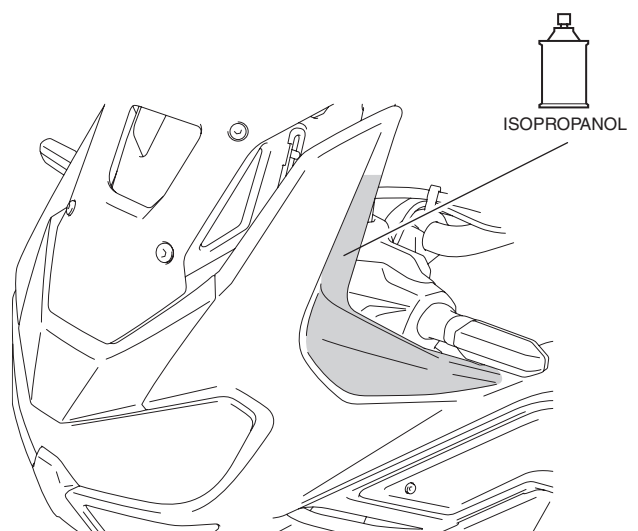
1. Entfernen Sie entsprechend der Abbildung die Schrauben.

<Linke Seite>

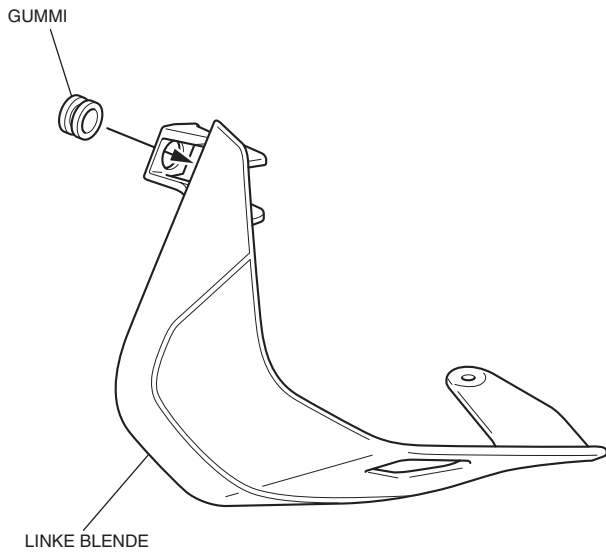


2. Reinigen Sie die Oberfläche des Bereichs mit Isopropanol.

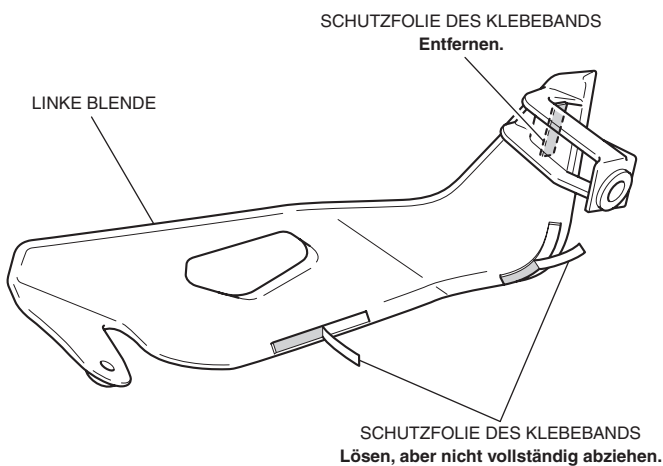
<Linke Seite>



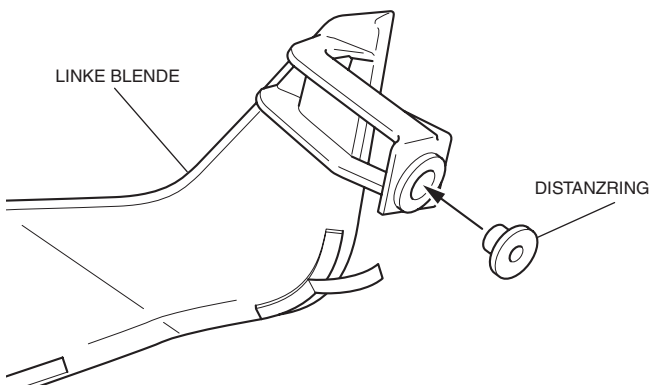
3. Bauen Sie das Gummi, wie in der Abbildung dargestellt, ein.



4. Ziehen Sie die Schutzfolie des Klebebands wie in der Abbildung dargestellt von der linken Blende ab.

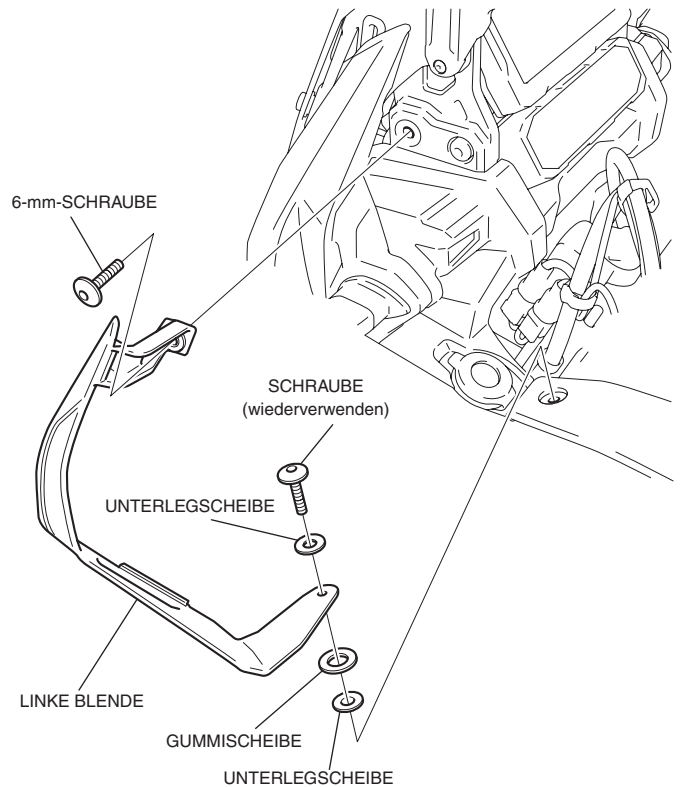


5. Bauen Sie die Hülse wie in der Abbildung dargestellt ein.



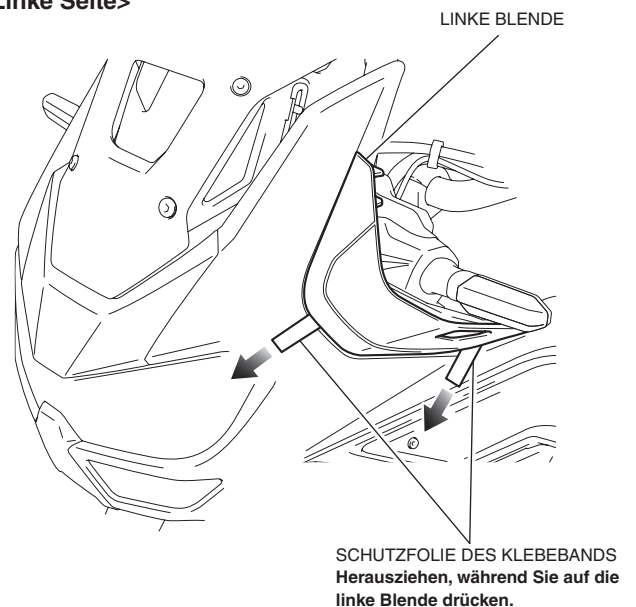
6. Bauen Sie die linke Blende wie in der Abbildung dargestellt ein.

<Linke Seite>



7. Entfernen Sie die Schutzfolie des Klebebands, wie in der Abbildung dargestellt.

<Linke Seite>



8. Drücken Sie mit angemessenem Druck auf die angebrachte linke Blende.
9. Montieren Sie die rechte Blende auf die gleiche Weise wie links.